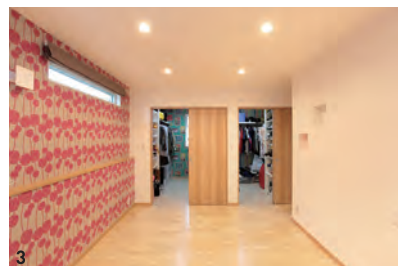
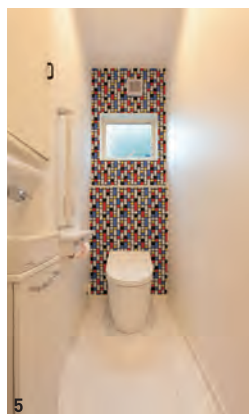




Kさん家族が
2000万円
 ~2500万円
 で建てた家

家族構成：夫婦 + 子ども3人

[延床面積] 142.01㎡ (42.9坪)
 [敷地面積] 200.00㎡ (60.4坪)
 [工法・構造] 木造軸組
 [竣工年月] 2016年8月



「住み心地もデザインも満足！」 デザインクロスが楽しい住まい

家づくりの要望・こだわり

室内は白をベースに、アクセントとしてデザインクロスを色々なところに採用してこだわりました。また、天井を折り上げにしたり折り下げにしたりして空間の変化を楽しめます。遊び心のある家になりました。

住み心地

LDKの大きな開口から光が入り、更に白と暖色系でまとめたのでとても明るく、開放的です。LDKにガス床暖房を採用しているので冬を過ごすのが楽しみです。間取り、収納、使い勝手全てに満足です。

1 /カラフルな暖色系のパーチカルブラインドや赤いキッチンが映えるLDK。照明はダウンライトでスッキリと 2 /キッチンから和室まで視線が抜ける 3 /Kさん夫妻のクロゼットは分けたので使い勝手がいい 4 /玄関にはたっぷりのシューズクロゼットを 5 /収納や埋め込み手洗いスペースのあるトイレ 6 /空間を分けるため小上がりにした和室。畳や扉の色で和モダンな雰囲気に (同社スタッフ宅)

いとう建設工業

この家を建てた会社の

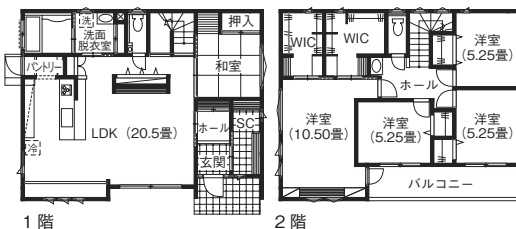
さらに詳しい情報を見る

P.95・109・246

電話をする

FREE 0800-808-8736

正式社名 伊藤建設工業(株)
 住所 群馬県太田市新田村田町1663
 TEL 0120-213-404
 URL <http://www.itokensetu.com>



黒のガルバリウムと四角いデザインでシンプルモダン。室内とのギャップが面白い