

建てたい会社がきっと見つかる

## 注文住宅レポート

いとう建設工業

この会社が施工できるエリア

群馬県  
全域

西毛  
エリア

中毛  
エリア

東毛エリア  
(足利・佐野含む)

北毛  
エリア

埼玉県  
北部

埼玉県

栃木県

その他  
関東  
エリア

その他  
エリア

# 『呼吸する家』で一年中快適な暮らし 東毛出身、気さくなスタッフと創る



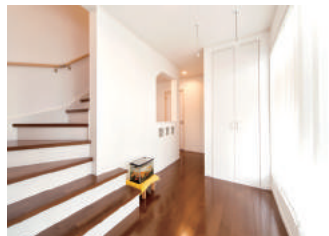
吹抜けが開放的な、白を基調にした爽やかな住まい。梁や壁の一面に効果的に木を使い、空間は健やかな印象になった。『呼吸する家』は通気断熱WB工法を採用し、ビニルクロスは一切使わず、壁が呼吸をする仕組み（見開きページの写真はすべて同社施工例）



洋風の室内に合ったカラーの畳を採用した和室。LDKと繋がる子どもの遊び場にピッタリ



秘密基地みたいな13畳のロフト。増えがちな子どもの荷物や季節ものの収納に重宝する



明るい光が溢れる2階ホールの物干し場は洗濯物がよく乾く。階段は左のロフトへ繋がる

「担当の方が気さくで親身だから、地元の友達みたいに話げできた」

太田市のいとう建設工業は、そんな声がたくさん集まる地元の工務店。創業以来27年、徹底した地元密着の姿勢が支持され、紹介率は50%以上。14人のスタッフ全員が東毛出身で地元をよく知るからこそ、施工との共通点も多く、昔からの友人のように気軽に相談できるのが魅力だ。相談しにくいローンなど資金計画もしっかり話し合っ進めるから「予算オーバーすることなくイメージ通りの家ができた」と安心の声も。

施工は本社から車で1時間以内の地域に限定するのも完成後、何かあった時すぐに対応したいから。この土地に住み続けて欲しい、そんな地元を愛する想いにも通じる。

同社は通気断熱WB工法の『呼吸する家』を提案。断熱材と壁の間に設けた通気層や、外気温に応じて自動開閉する特殊な通気口により、電力や機械を使わずに温度・湿度を調整し、一年中快適な室内を叶える。

9月に太田市に平屋のモデルハウスをオープン予定。完成前には随時現場見学会も実施しているので、詳細は気軽に電話を。

### このレポートの見どころ



太田市を中心に27年の歴史  
紹介率50%以上が信頼の証



地元の友人のように親身な  
スタッフが丁寧にサポート



通気断熱WB工法の『呼吸  
する家』で快適な暮らし

お問い合わせの際は、「SUUMO注文住宅 群馬で建てるを見て」とお伝えいただくとスムーズです。