

完成した家を見てきました

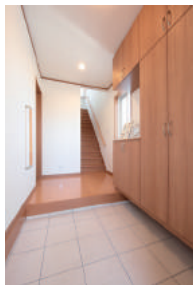
## 予算別 お住まい拝見レポート



ダイニングとリビングが並んだLDKは、家族と一緒に時間を過ごす場所。「写真を飾るように、ニッチをたくさんつけてもらいました。大きなTVボードにしようとしたら「開放感がなくなるよ」と大塚さんは止めてくれました。細やかなアドバイスがうれしかったですね」とUさん



LDKから直線で繋がる和室。「子どもがいるので、障子は破れない素材を採用しました」



大きな収納を設けた玄関。下部を浮かせることで天井まである収納の圧迫感をなくした



ブラウンをベースにナチュラルな外観。屋根には太陽光パネルを搭載。「窓を開けて風を採り込む暮らしを希望していました。暑い日も窓を開ければ風が通り気持ちよく暮らしています」

いとう建設工業

# 相談しやすい担当と叶えた 風通り空気が流れる快適な家

価格帯(万円)

1500

1500

2000

2000

2500

2500

3000

3000

3500

3500

4000

4000

Uさんのお住まい

### 2000~2500万円

《家族構成》夫婦+子ども2人  
《延床面積》128.34㎡ (38.8坪)  
《敷地面積》556.52㎡ (168.3坪)  
《工法・構造》  
通気断熱WB工法(木造軸組)  
《竣工年月》2016年2月  
《商品名》呼吸する家

Q 依頼先の  
決め手は？

A 担当の大塚さんに勧められ実際に「呼吸する家」を訪れ快適さを実感しました。シックハウスや子どもの健康を考えると魅力的です。また、いとう建設工業は地元での実績も豊富で安心でした。

Q 家づくりの  
感想は？

A 地鎮祭や上棟式など新鮮な感じで楽しかったです。大塚さんは経験豊富で色々なアドバイスをくれました。相談もしやすかったですね。家を建てて、家でみんなで過ごす時間が増えました。

もっと詳しく知るにはこちら  
いとう建設工業

伊藤建設工業(株)  
《住所》群馬県太田市新田村田町1663  
☎0120-213-404  
《TEL》0276-57-3498  
《URL》http://www.itokensetu.com

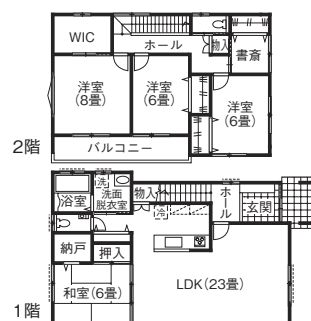
問い合わせ先

Free 0800-808-8736

※IP電話など、一部の電話からは繋がらない場合があります(携帯電話は可)

会社情報を見る》P286

見学会情報を見る》P79・95



「子ども達も伸び伸び走り回っています」。後ろは担当の大塚さん